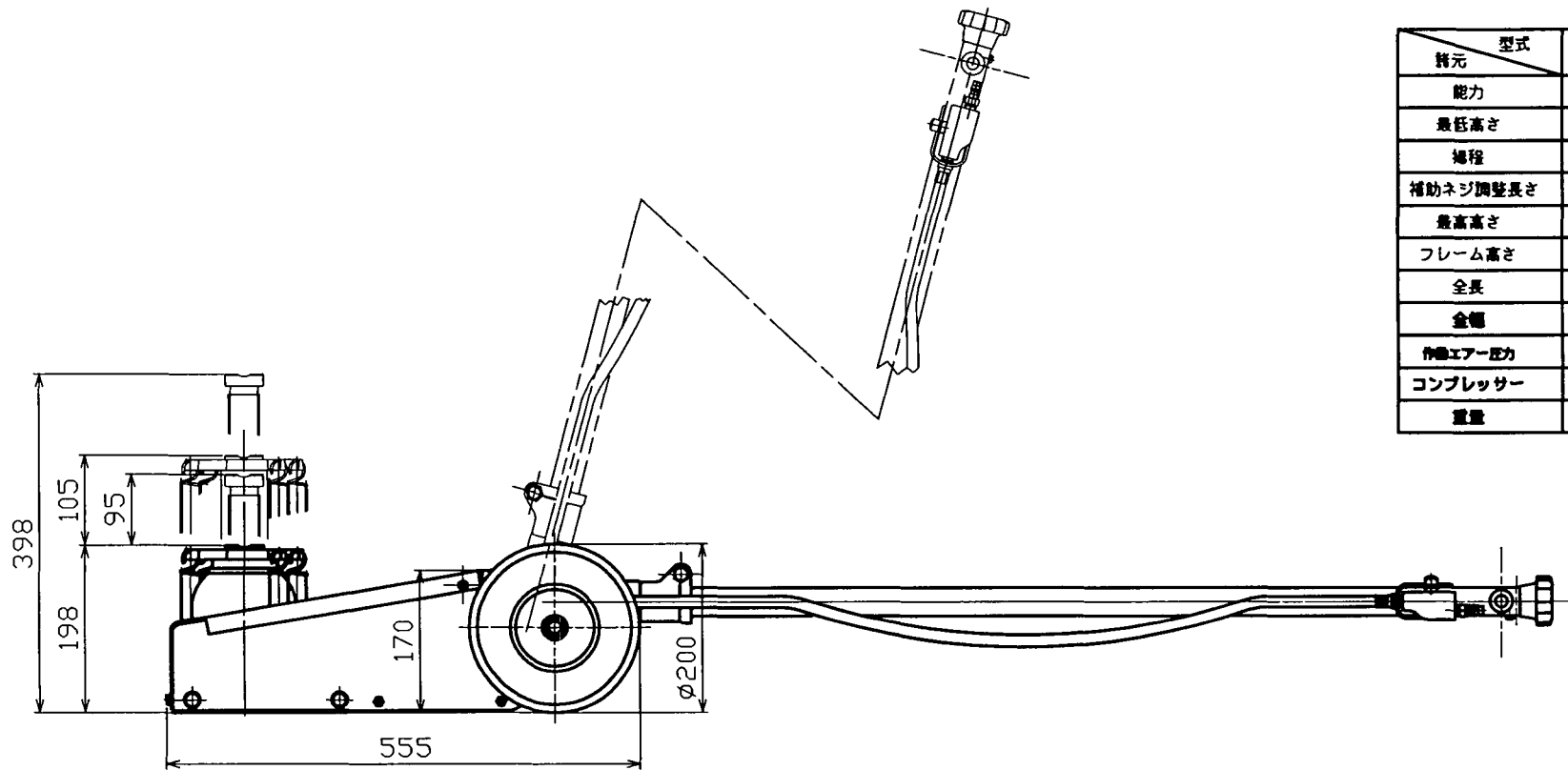
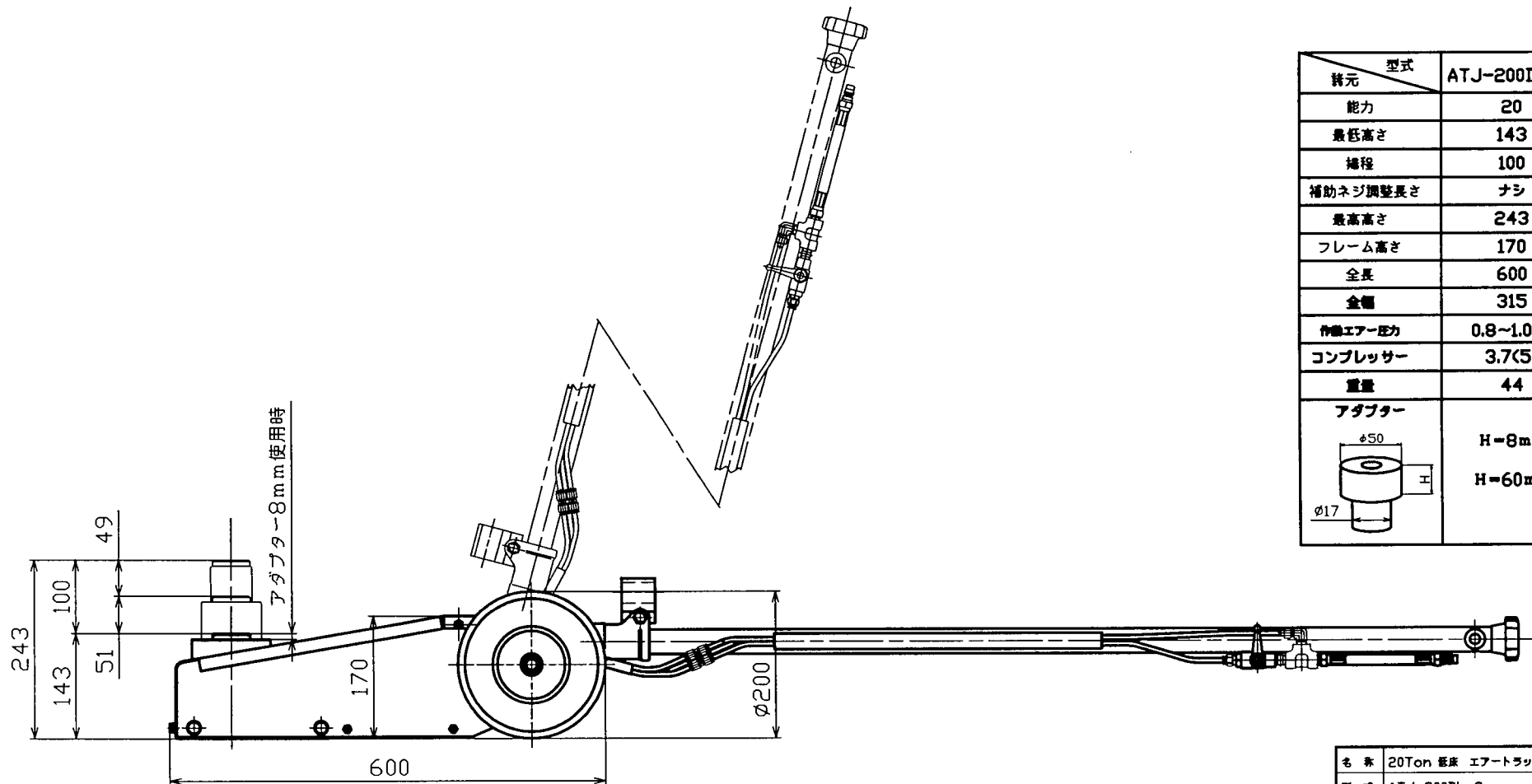
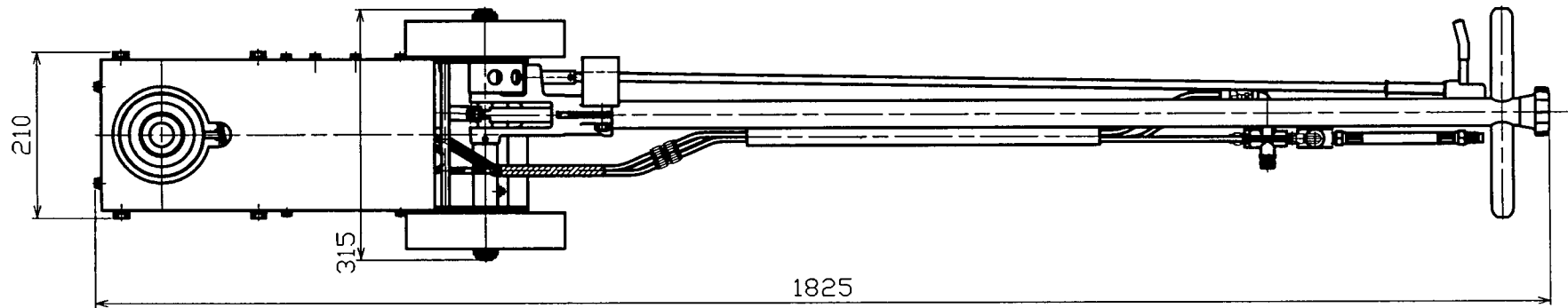


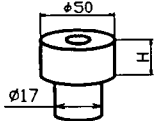
| 型式 | ATJ-20S-4 |
|----------|--------------------------|
| 能力 | 20 ton |
| 最低高さ | 198 mm |
| 揚程 | 105 mm |
| 補助ネジ調整長さ | 95 mm |
| 最高高さ | 398 mm |
| フレーム高さ | 170 mm |
| 全長 | 555 mm |
| 全幅 | 315 mm |
| 作動エア圧力 | 0.8~1.0 MPa |
| コンプレッサー | 3.7(5) $\frac{kg}{cm^2}$ |
| 重量 | 33 Kg |



| | |
|-----|------------------|
| 名称 | 20Ton エアトラックジャッキ |
| 型式 | ATJ-20S-4 |
| 図番等 | S-688-0000.HP.0 |

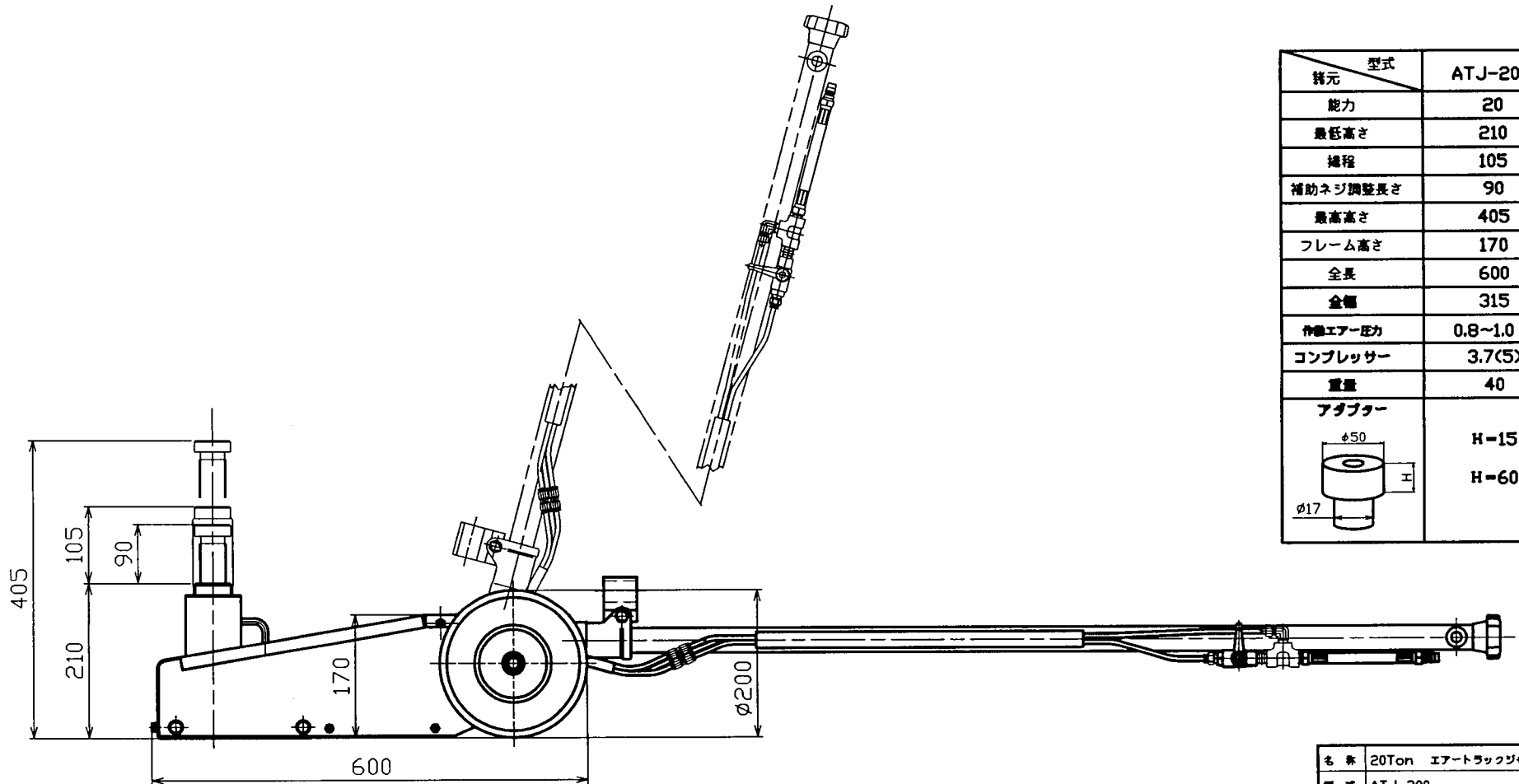
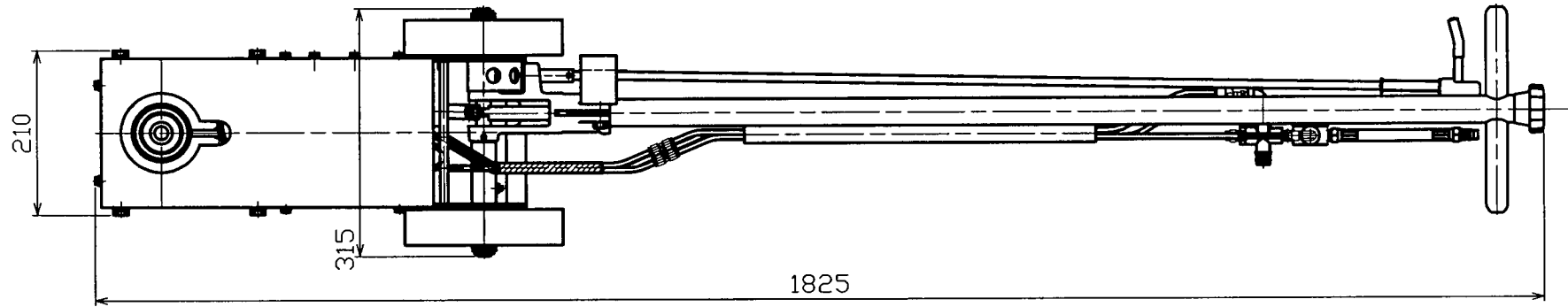
株式会社 マサダ製作所

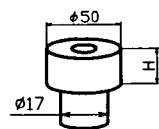


| 諸元 | 型式 | ATJ-200DL-2 |
|---|----|-----------------------------|
| 能力 | | 20 ton |
| 最低高さ | | 143 mm |
| 繰程 | | 100 mm |
| 補助ネジ調整長さ | | ナシ mm |
| 最高高さ | | 243 mm |
| フレーム高さ | | 170 mm |
| 全長 | | 600 mm |
| 全幅 | | 315 mm |
| 作業エア圧力 | | 0.8~1.0 MPa |
| コンプレッサー | | 3.7(5) $\frac{HP}{\phi 20}$ |
| 重量 | | 44 Kg |
| アダプター | | |
|  | | H=8mm H=60mm |

| | |
|------|---------------------|
| 名称 | 20Ton 低床 エアトラックジャッキ |
| 型式 | ATJ-200DL-2 |
| 製造番号 | S-715-0000.HP.0 |

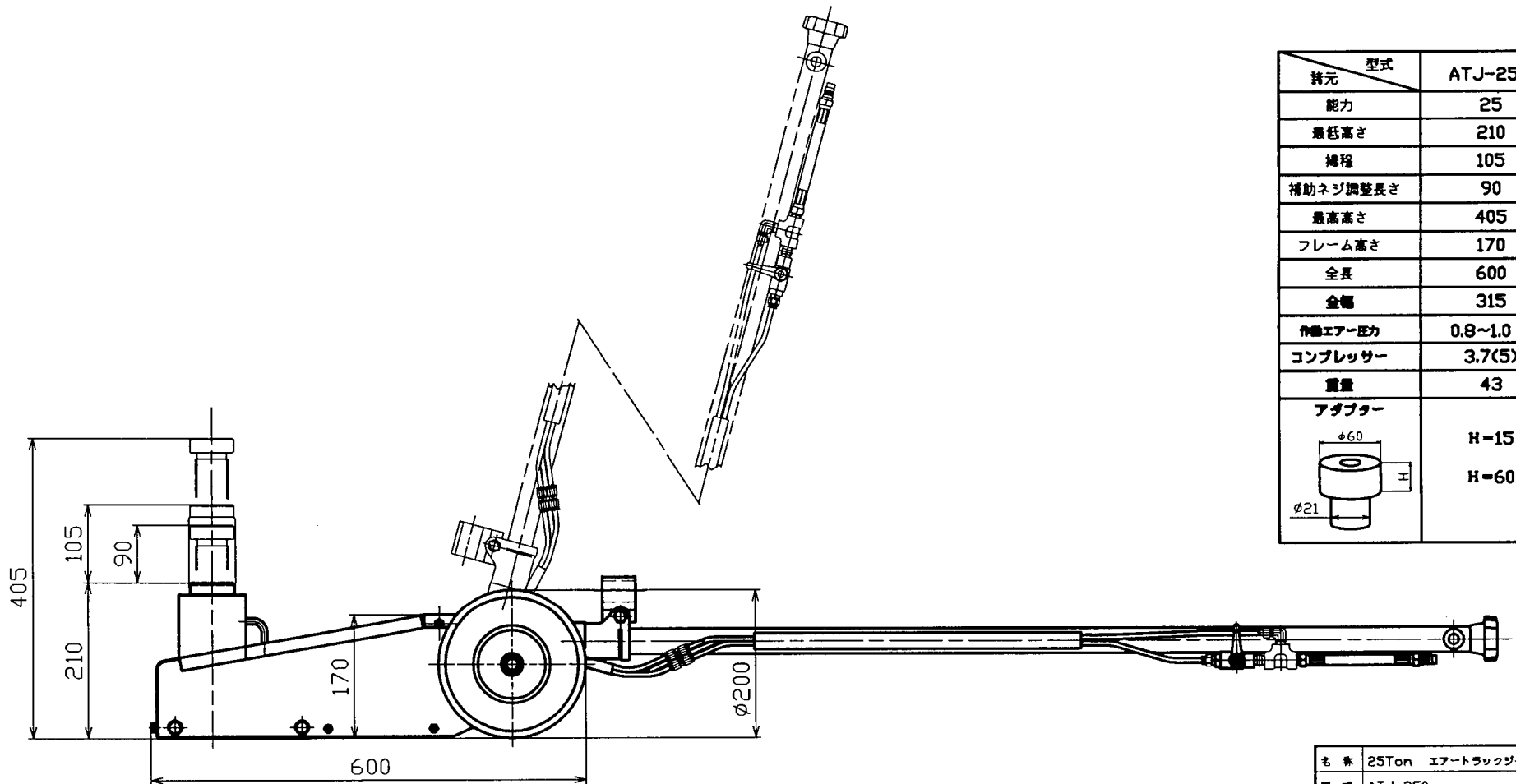
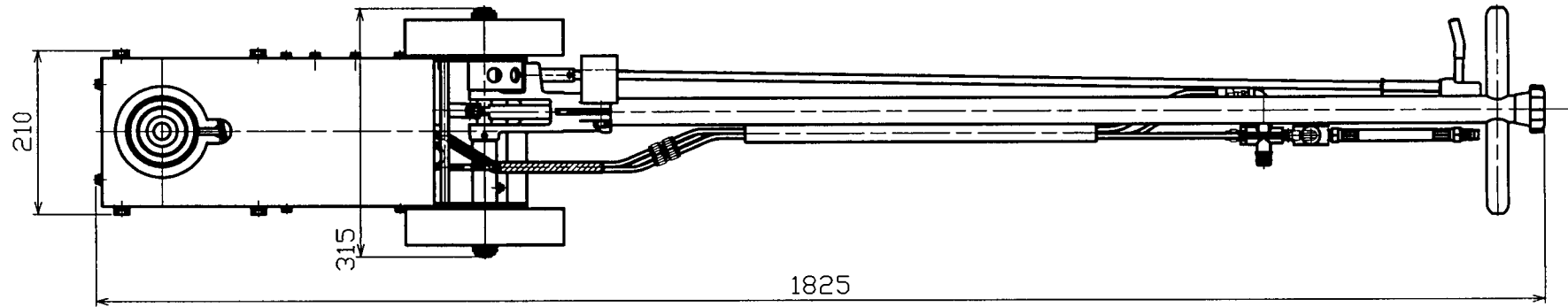
株式会社 マサダ製作所

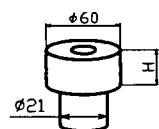


| 要素 | 型式 | ATJ-200 |
|---|----|--------------------------|
| 能力 | | 20 ton |
| 最低高さ | | 210 mm |
| 繰程 | | 105 mm |
| 補助ネジ調整長さ | | 90 mm |
| 最高高さ | | 405 mm |
| フレーム高さ | | 170 mm |
| 全長 | | 600 mm |
| 全幅 | | 315 mm |
| 作業エア圧力 | | 0.8~1.0 MPa |
| コンプレッサー | | 3.7(5) $\frac{kg}{cm^2}$ |
| 重量 | | 40 Kg |
| アダプター | | |
|  | | H-15 H-60 |

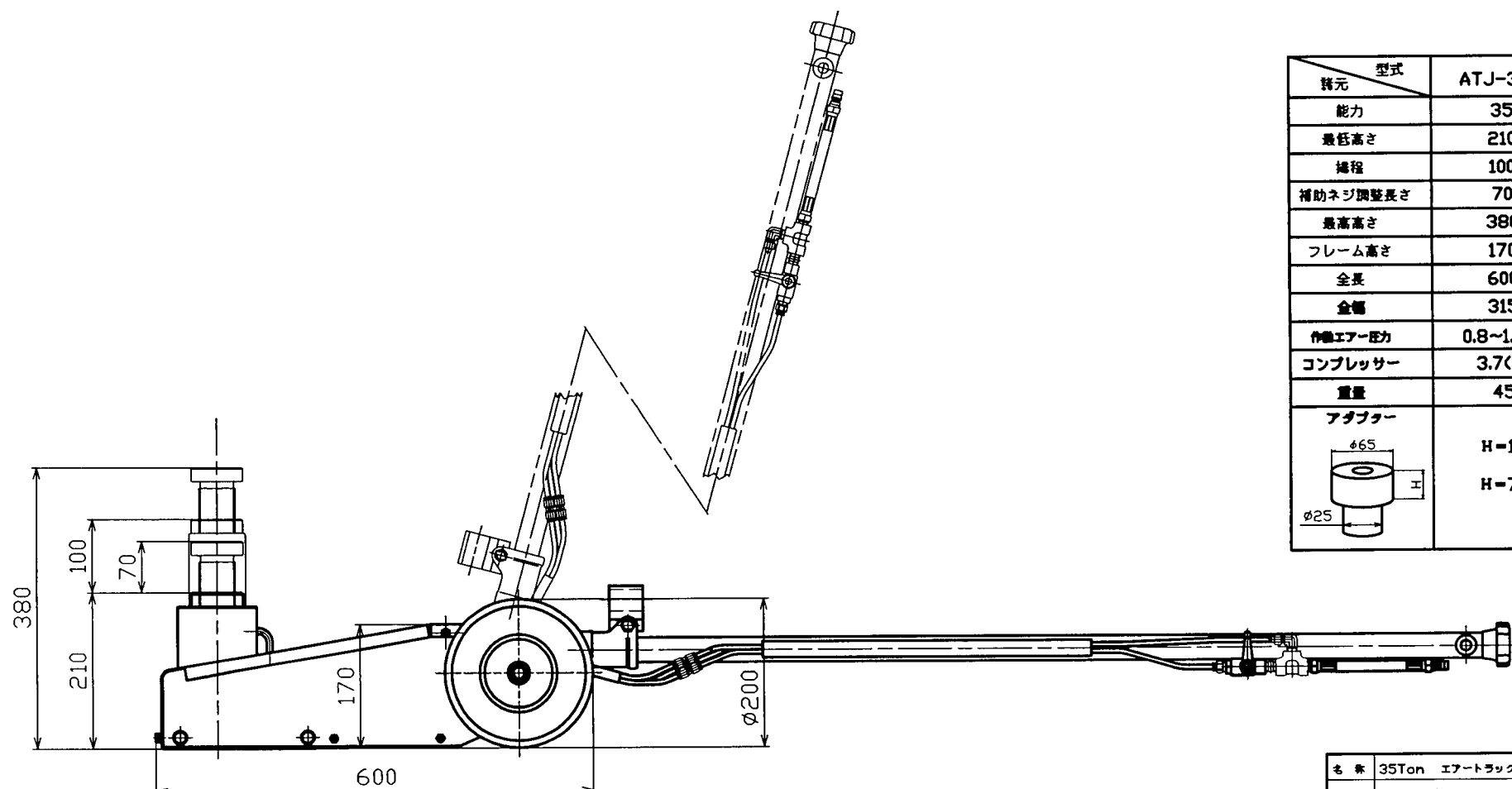
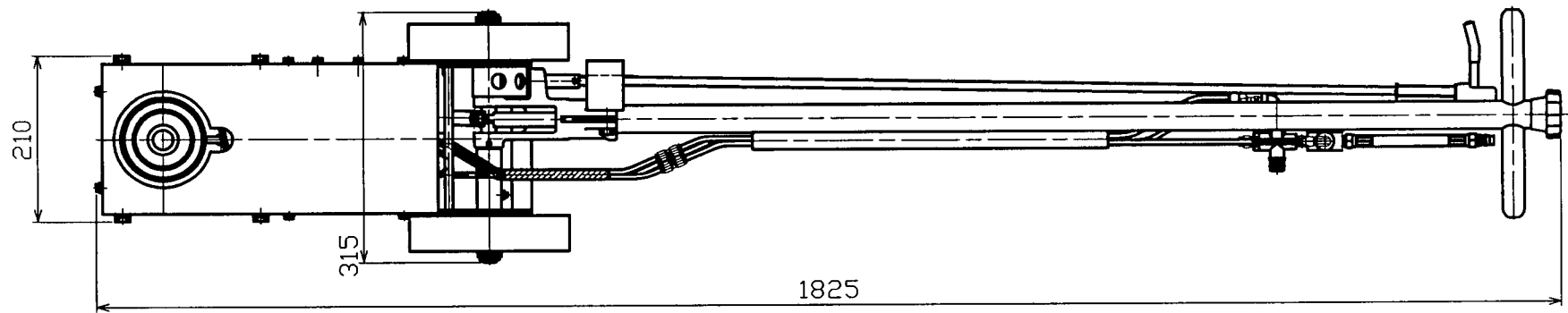
| | |
|----|------------------|
| 名称 | 20Ton エアトラックジャッキ |
| 型式 | ATJ-200 |
| 図番 | S-S85-0000.HP.0 |

株式会社 マサダ製作所

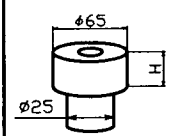


| 特元 | 型式 | ATJ-250 |
|---|----|--------------|
| 能力 | | 25 ton |
| 最低高さ | | 210 mm |
| 繰程 | | 105 mm |
| 補助ネジ調整長さ | | 90 mm |
| 最高高さ | | 405 mm |
| フレーム高さ | | 170 mm |
| 全長 | | 600 mm |
| 全幅 | | 315 mm |
| 作業エア圧力 | | 0.8~1.0 MPa |
| コンプレッサー | | 3.7(5) CFM |
| 重量 | | 43 Kg |
| アダプター | | |
|  | | H=15 H=60 |

| | |
|------|------------------|
| 名 称 | 25Ton エアトラックジヤッキ |
| 型 式 | ATJ-250 |
| 図面番号 | S-584-0000.HP.0 |

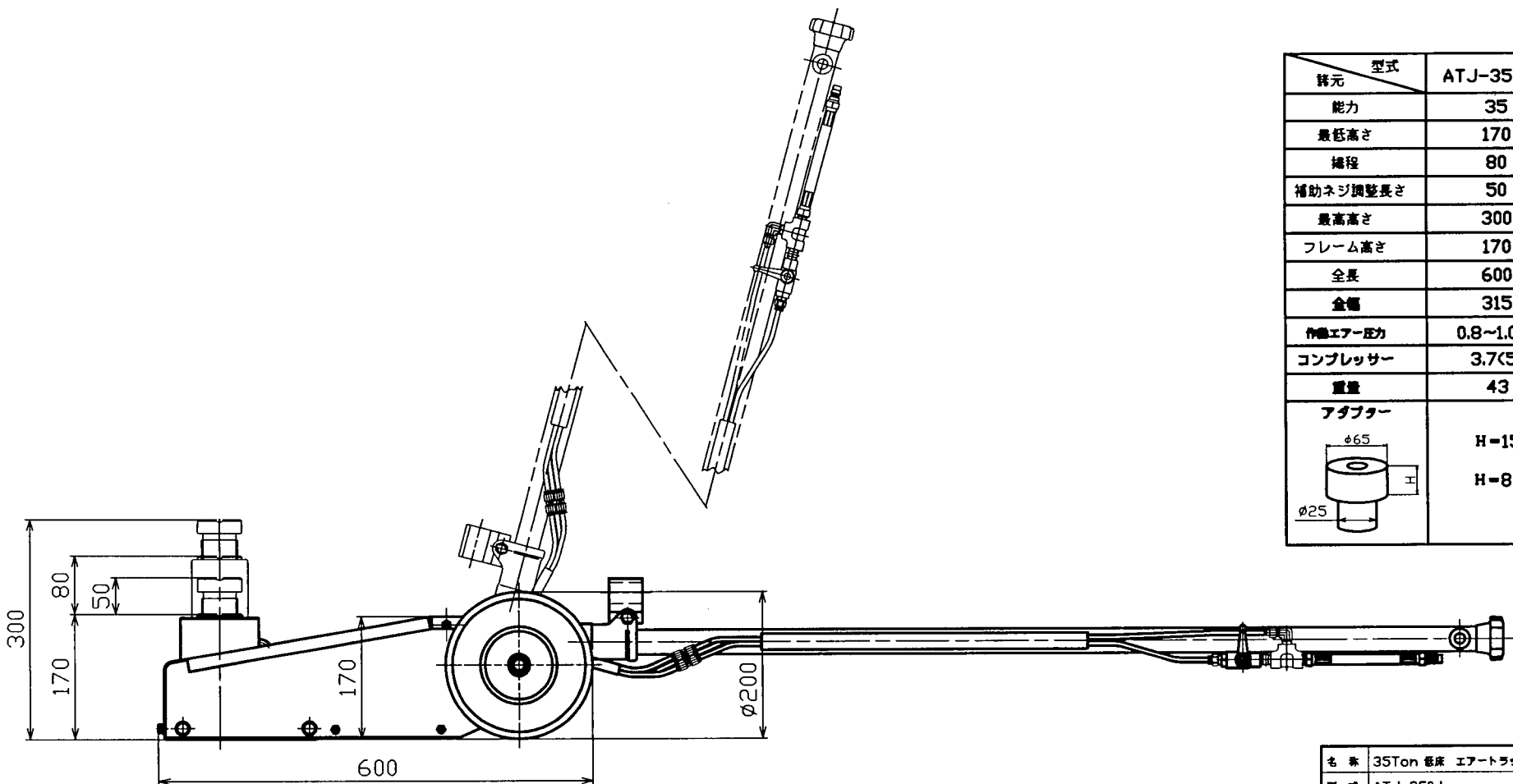
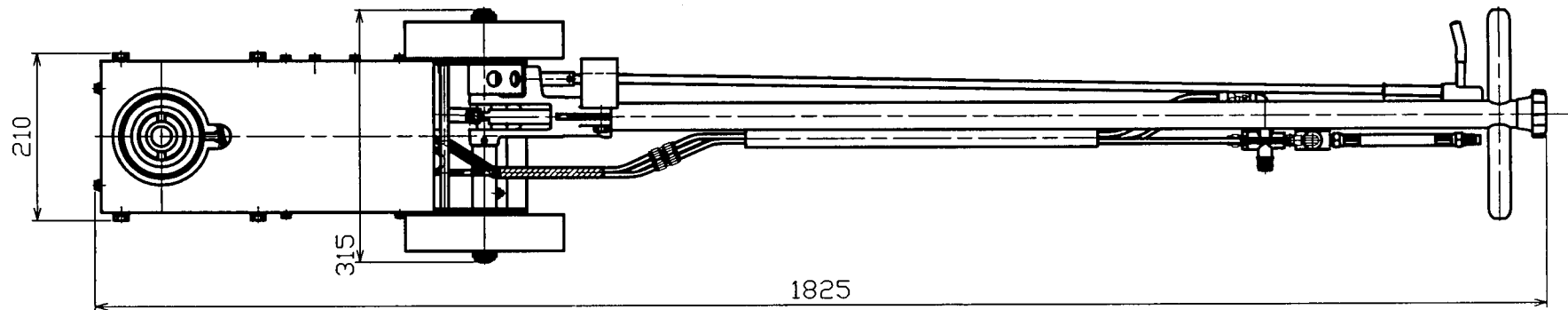


| 单元 / 型式 | ATJ-350 |
|----------|-----------------------------|
| 能力 | 35 ton |
| 最低高さ | 210 mm |
| 繰程 | 100 mm |
| 補助ネジ調整長さ | 70 mm |
| 最高高さ | 380 mm |
| フレーム高さ | 170 mm |
| 全長 | 600 mm |
| 全幅 | 315 mm |
| 作動エア圧力 | 0.8~1.0 MPa |
| コンプレッサー | 3.7(5) $\frac{L}{\text{分}}$ |
| 重量 | 45 Kg |
| アダプター | H-15 H-70 |



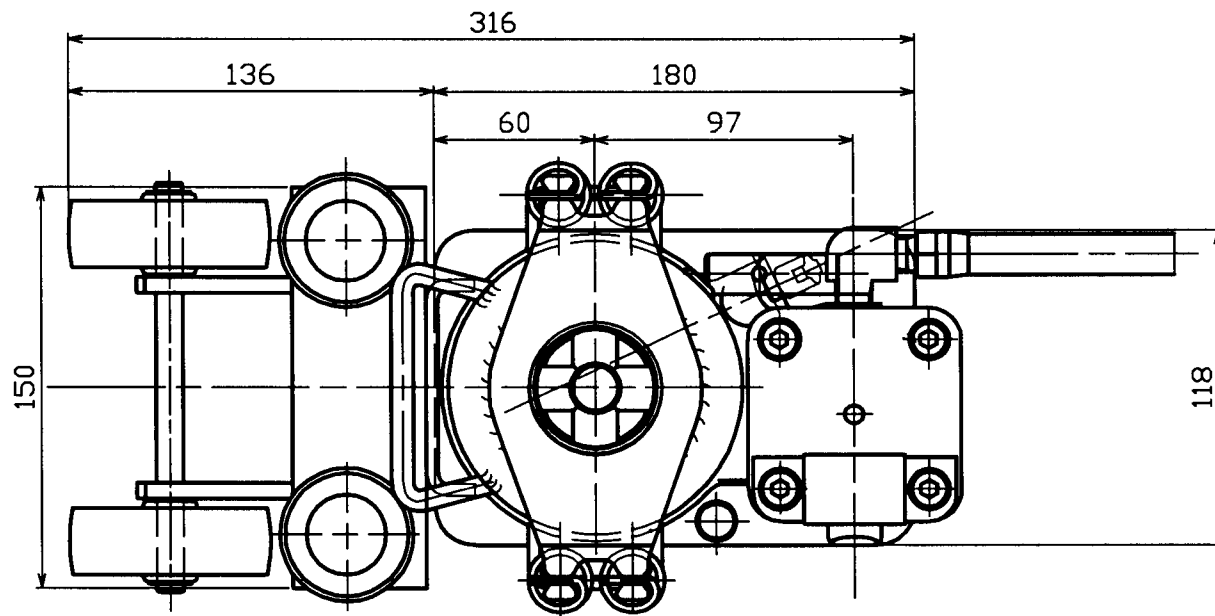
| | |
|----|------------------|
| 名称 | 35Ton エアトラックジャッキ |
| 型式 | ATJ-350 |
| 図番 | S-583-0000.HP.0 |

株式会社 マサダ製作所



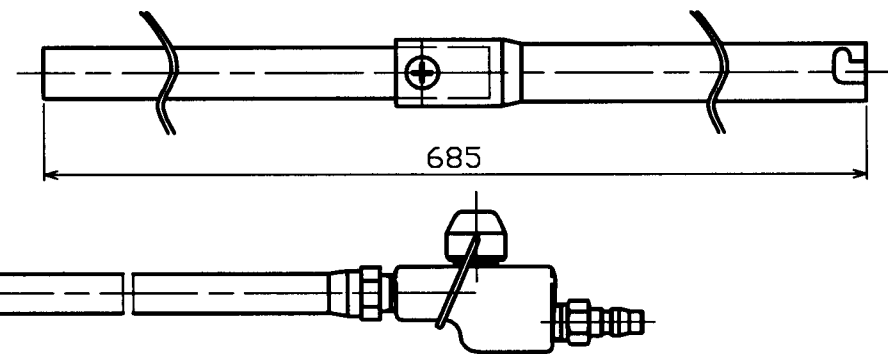
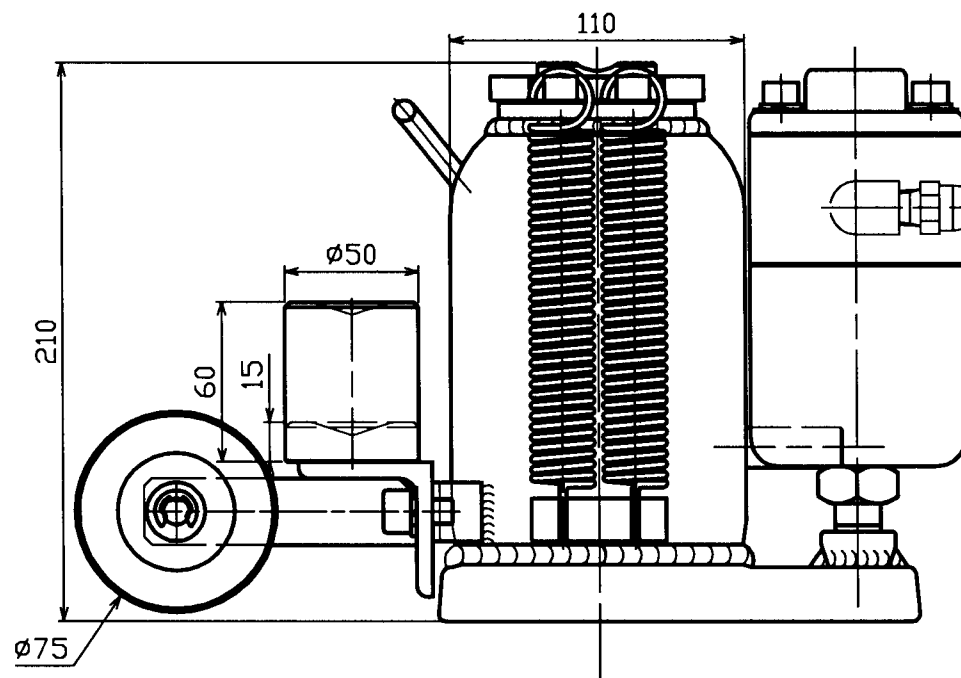
| 銘元 | 型式 | ATJ-350 L |
|---|----|------------------------|
| 能力 | | 35 ton |
| 最低高さ | | 170 mm |
| 繰程 | | 80 mm |
| 補助ネジ調整長さ | | 50 mm |
| 最高高さ | | 300 mm |
| フレーム高さ | | 170 mm |
| 全長 | | 600 mm |
| 全幅 | | 315 mm |
| 作動エア圧力 | | 0.8~1.0 MPa |
| コンプレッサー | | 3.7(5) $\frac{hp}{kw}$ |
| 重量 | | 43 Kg |
| アダプター | | |
|  | | H-15 |
| | | H-80 |

| | |
|------|---------------------|
| 名 称 | 35Ton 低床 エアトラックジャッキ |
| 型 式 | ATJ-350 L |
| 図面番号 | S-739-0000.HP.0 |

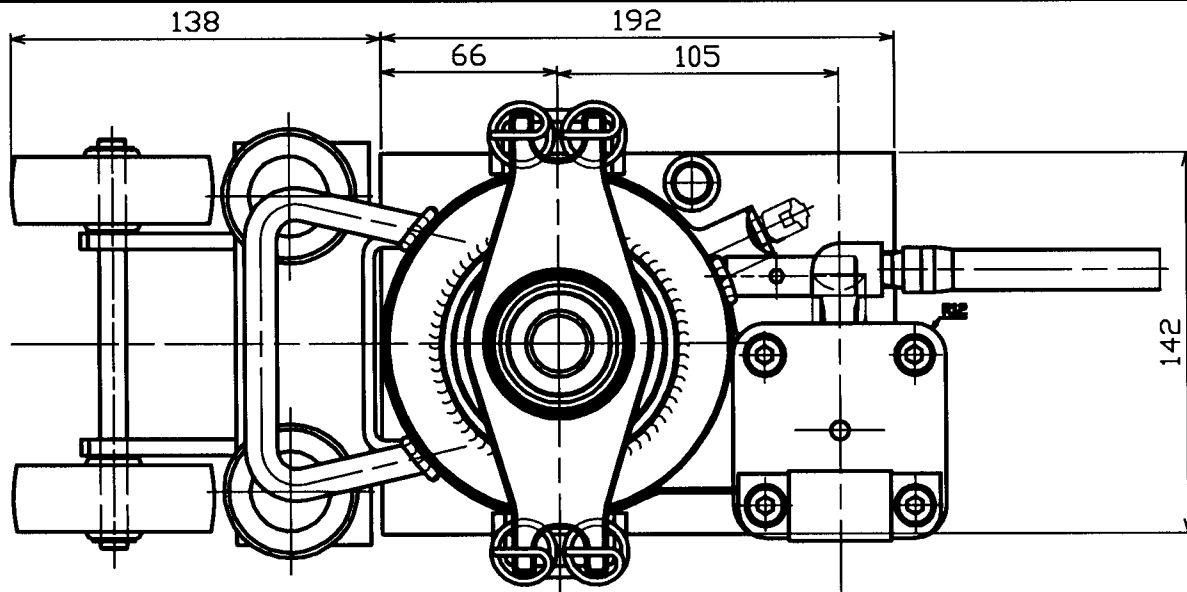


仕様

| | |
|--------|--|
| 型式 | APJ-200-2 |
| 呼称荷重 | 20ton |
| 最低高さ | 210 mm |
| 油圧揚程 | 120 mm |
| ネジ伸長 | 105 mm |
| 最高高さ | 435 mm |
| 本体質量 | 12 kg |
| ハンドル長さ | 685 mm |
| 使用エア圧力 | 9.9kgf/cm ² |
| 上昇時間 | (エア圧9.9kgf/cm ² 時) 3分30秒 |
| 塗装色 | ライトスカーレット |

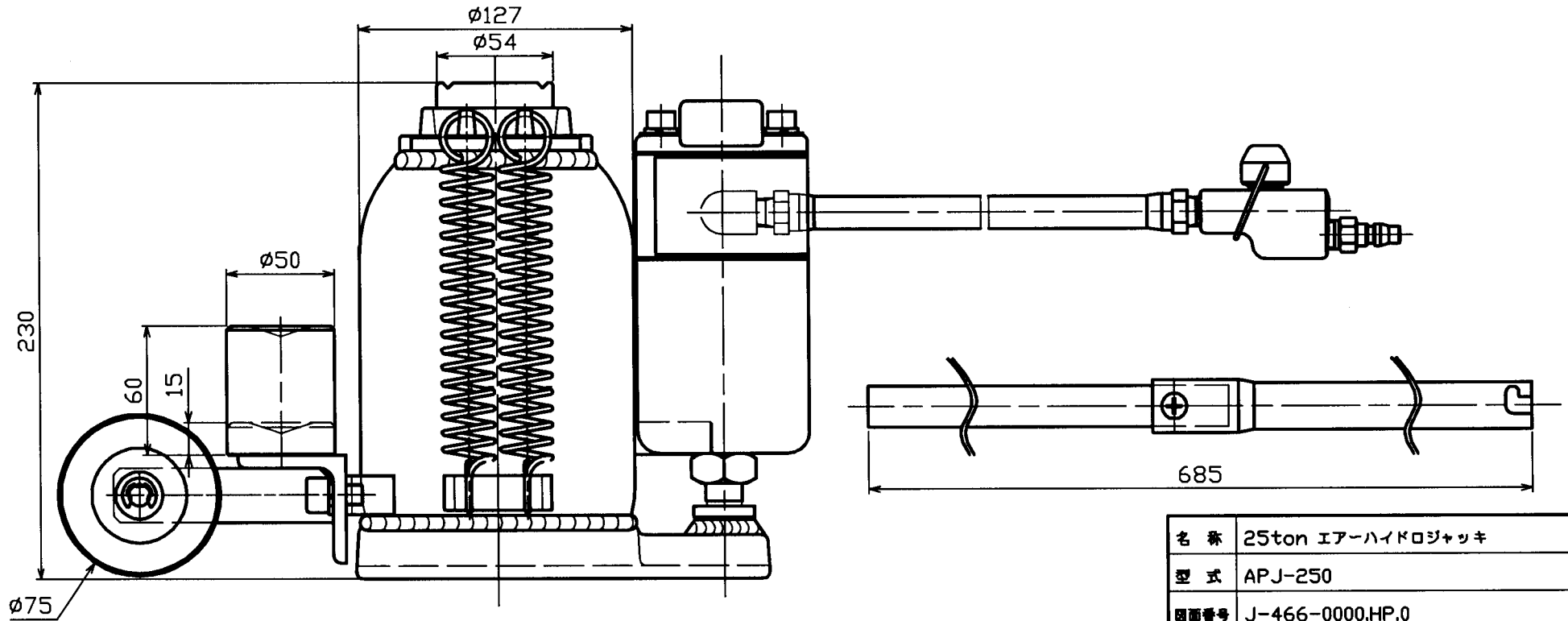


| | |
|------|------------------|
| 名称 | 20tonエア-ハイドロジャッキ |
| 型式 | APJ-200-2 |
| 図面番号 | J-551-0000.HP.0 |



仕様

| | |
|--------|--|
| 型式 | APJ-250 |
| 呼称荷重 | 25ton |
| 最低高さ | 230 mm |
| 油圧揚程 | 120 mm |
| ネジ伸長 | 105 mm |
| 最高高さ | 455 mm |
| 本体質量 | 18.5 kg |
| ハンドル長さ | 685 mm |
| 使用エア圧力 | 9.9kgf/cm ² |
| 上昇時間 | (エア圧9.9kgf/cm ² 時) 2分30秒 |
| 塗装色 | ライトスカーレット |



| | |
|------|-------------------|
| 名称 | 25ton エア-ハイドロジャッキ |
| 型式 | APJ-250 |
| 図面番号 | J-466-0000.HP.0 |